

## MTB-Tagestour

# „Mühlviertler Kernland Runde“

Freistadt - Lasberg - Amesreith - Sandl - Rainbach/Mk. - Freistadt

Termin: **Samstag, 20. Juni 2020**

Abfahrt: **6.45 Uhr** von Kürnberg  
Parkplatz bei ehem. Tankstelle mit Privat-PKW  
bzw. SV-Vereinsbus nach **Freistadt** (Bahnhof).

Rückkunft: ca. 20.00 Uhr

Streckendaten und Fahrzeit:  
ca. **78 km / 1.840 hm / 6 Std.**  
Anforderung: Mittel

Fahrbahn: Schotterstraßen, Asphalt,  
Karren- und Wanderwege  
(fast) keine Schiebepassagen

Hinweise: > **NICHT** für Rennräder geeignet  
> **RADHELM** ist Pflicht  
> **LICHT** mitnehmen



### Streckenverlauf:

**Freistadt**, Bahnhof (START, 557) - Lasberg (574) - Braunberg (912) - Stampfenbach (518) - Amesreith (851) - Obermarreith (950) - Rindlberg (904) - **Sandl** (PAUSE, 927) - Eben (1010) - Spörbichl (904) - Mitterbach (887) - Heinrichschlag (850) - Lichtenau (703) - Rainbach i. Mk. (719) - St. Peter (698) - **Freistadt**, Bahnhof (ZIEL, 557)

Vielen Dank an Markus Nösselböck für die Unterstützung (Ideeengeber) bei der Ausarbeitung dieser Tour!

Bitte um **Anmeldung per Mail** an [johann.pfaffenlehner@pfakustik.at](mailto:johann.pfaffenlehner@pfakustik.at) wegen Radtransport und Bildung von Fahrgemeinschaften bis Di. 16. Juni.

Bei Ausfall bzw. Nichtteilnahme bitte um rasche Rückmeldung per Mail oder Tel. 0676/6055461.

**Ersatztermin:** bei Schlechtwetter gibt es keinen ...  
brauchen wir eh nicht, weil's ja sowieso schön ist. 😊

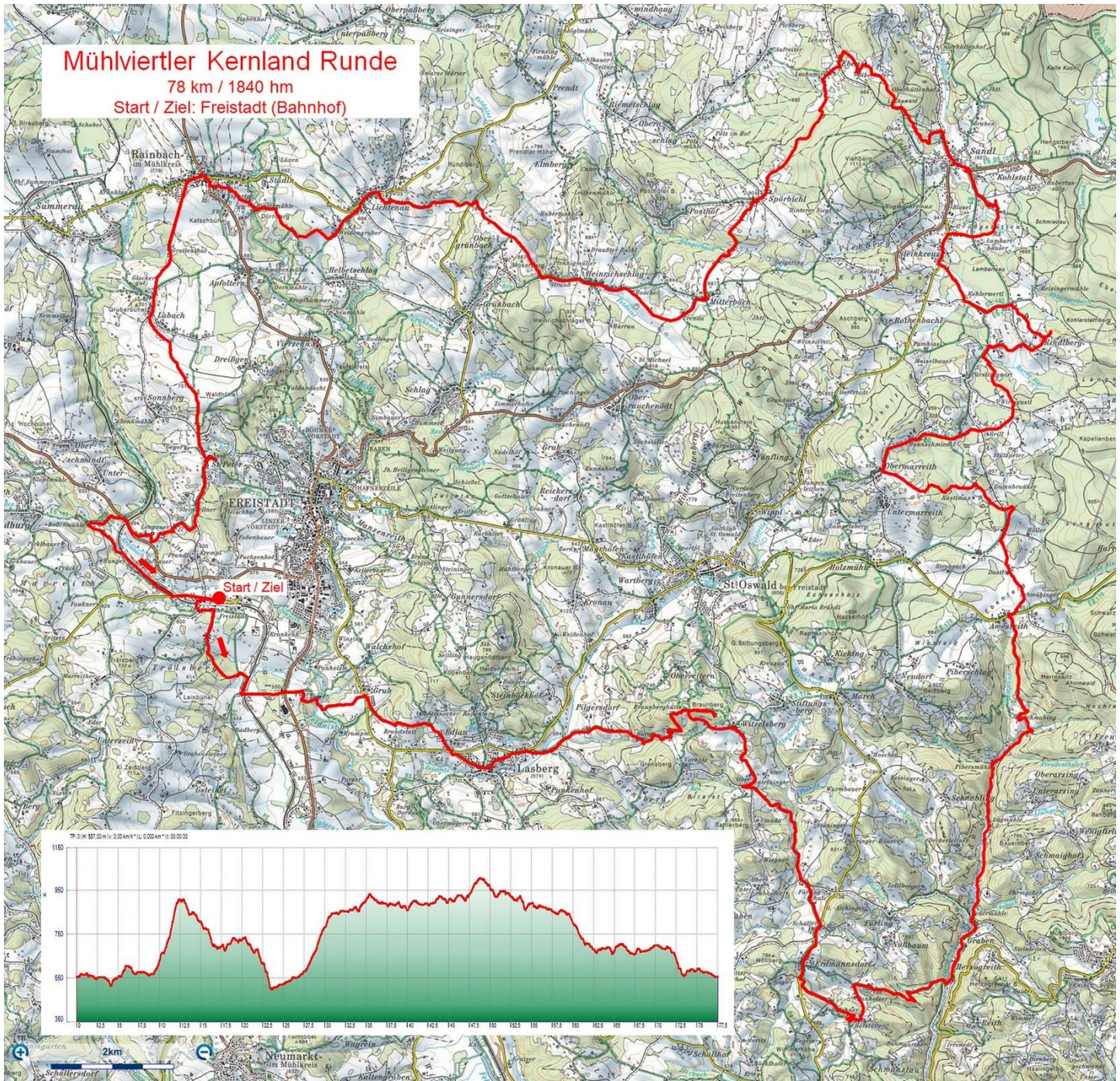
Herzliche Grüße - und ich freu' mich schon wieder sehr  
auf eine schöne MTB-Tour.

Hans Pfaffenlehner





# Überblicks-Karte und Höhendiagramm:



Sandl (Pause)



Rainsbach / Mk.